

# 入院相談のご案内

## 医療法人壽亮会 大谷記念病院

- ・療養病棟へ入院希望の患者様(医療区分 1~3 対応可)
- ・長期療養先をお探しの患者様
- ・リハビリテーション希望の患者様
- ・次の転院先までの待機期間での医療の提供が必要な患者様
- ・短期での療養・安静入院希望も対応できます

★入院・転院依頼の場合、随時入院相談を受付けております。  
まずは、当院宛までお気軽にご相談ください

**TEL 048-728-2411**

医療法人壽亮会大谷記念病院 担当:事務長 栗原

### ◎受入対応リスト

- ・気管切開
- ・中心静脈栄養
- ・経鼻栄養
- ・胃瘻(増設は不可)
- ・膀胱留置カテーテル
- ・膀胱瘻
- ・ストマー(人工肛門)
- ・ペースメーカー
- ・喀痰吸引
- ・酸素療法
- ・インシュリン注射
- ・褥瘡
- ・輸血
- ・感染症(MRSA、HBV、HCV、W氏、緑膿菌等)
- ・認知症(大声、徘徊等は不可)
- ・ターミナルケア(疼痛コントロール)
- ・在宅用 NPPV(非侵襲的陽圧換気)
- ・生活保護(保護費を超える自己負担が発生する場合があります)
- ・運動器リハビリテーション



◎受入不可リスト

- ・人工呼吸器・人工透析・結核・HIV
- ・コロナウィルス感染症・腎衰・疥癬

◎当院の概要

医療法人壽亮会 大谷記念病院

所在地／埼玉県桶川市加納字宮ノ脇 2216 番地

電話番号／048-728-2411 fax 048-728-2433

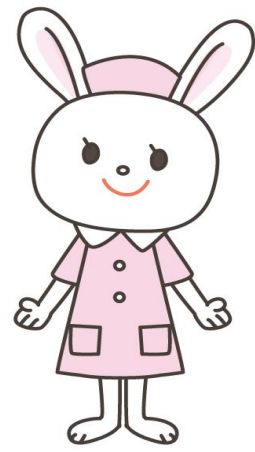
病床数／103床(一般15床・療養88床)

開設／昭和58年11月24日

診療科目／内科・循環器科・消化器科・胃腸科・皮膚科・リハビリテーション科・歯科・  
歯科口腔外科・各種健康診断・人間ドック

設備／全身用マルチスライスCTスキャナー・一般用X線診断装置・電子内視鏡・眼底カメラ・  
聴力検査装置・患者監視装置・心電計・超音波検査装置・機能訓練室・  
各種リハビリテーション機器・全自動昇降型浴槽等

URL／<https://www.otani-kinen.jp>



- ◎アクセス／JR高崎線 桶川駅東口下車 菖蒲車庫行きバス乗車15～20分 工業団地入口下車  
駐車場完備  
圏央道(首都圏中央連絡自動車道)桶川加納ICより自動車約5分

